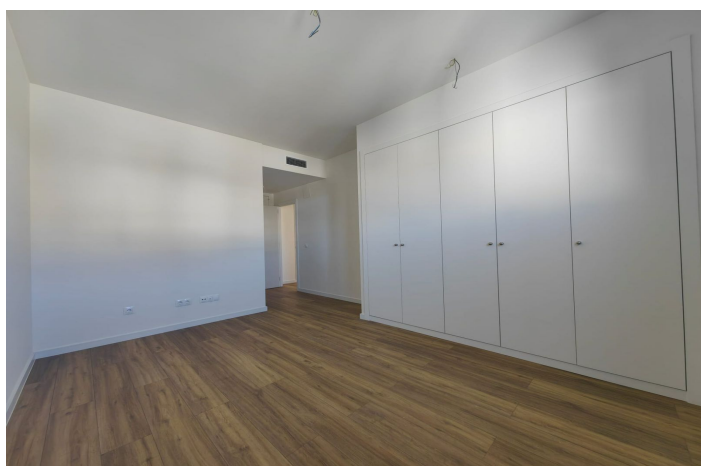




Ático en venta en Estepona, Estepona

545.000 €

Referencia: R5295277 Dormitorios: 2 Baños: 2 Construido: 120m² Terraza: 35m²





Costa del Sol, Estepona

Ático a estrenar con orientación sur y vistas panorámicas al mar y a la montaña – Habitat Valle Romano Descubra este impresionante ático a estrenar situado en la moderna urbanización Habitat Valle Romano, dentro del prestigioso complejo Valle Romano Golf Estate. Diseñado para la vida mediterránea moderna, esta espaciosa propiedad ofrece una combinación excepcional de comodidad, estilo y comodidades. El ático cuenta con dos amplios dormitorios y dos baños, incluyendo una suite principal con baño en suite, con acabados de alta calidad en todas las estancias. La luminosa cocina abierta, el comedor y la sala de estar fluyen a la perfección hacia una impresionante terraza en forma de L orientada al sur, ideal para cenar al aire libre, recibir invitados o simplemente relajarse mientras se disfruta de las vistas panorámicas de la costa de la Costa del Sol, las montañas circundantes y el mar Mediterráneo. Los residentes disfrutan de un entorno seguro y privado, con aparcamiento subterráneo y trastero incluidos. La urbanización ofrece excelentes instalaciones comunes, como una gran piscina al aire libre, un gimnasio totalmente equipado, un espacio común de trabajo y ocio con cocina equipada, un circuito de fitness al aire libre con máquinas de ejercicio, zonas de descanso y una pista de petanca, todo ello diseñado para mejorar la vida cotidiana. Valle Romano goza de una ubicación privilegiada, a solo 10 minutos en coche del casco antiguo de Estepona, el puerto deportivo, las playas y todos los servicios locales, mientras que está rodeado de naturaleza y campos de golf. Este ático es ideal como casa de vacaciones familiar, residencia permanente o propiedad de alto potencial de inversión en una de las zonas más prometedoras de Estepona.



Características:

Características

Ascensor
Terraza privada
Trastero
Baño en-suite
Doble acristalamiento
Armarios empotrados
Gimnasio
Fibra óptica
Sótano
Acceso para personas con movilidad reducida

Vistas

Mar
Montaña
Panorámicas
Campo
Jardín
Golf

Piscina

Comunal
Para niños

Jardín

Comunal
Paisajístico
Facil mantenimiento

Utilidades

Electricidad
Agua potable

Orientación

Sur

Configuración

Cerca de puerto
Urbanización
Cerca del mar
Cerca de tiendas
Cerca de ciudad
Cerca de escuelas

Muebles

No amueblado

Seguridad

Complejo cerrado
Teléfono de entrada

Categorías

Casas de vacaciones
Inversión
Reventa
Golf
Lujo
Contemporáneo

Control climatico

Aire acondicionado
Aire acondicionado frío

Condición

Excelente
Nueva construcción

Cocina

Parcialmente equipada

Estacionamiento

Subterráneo
Privado