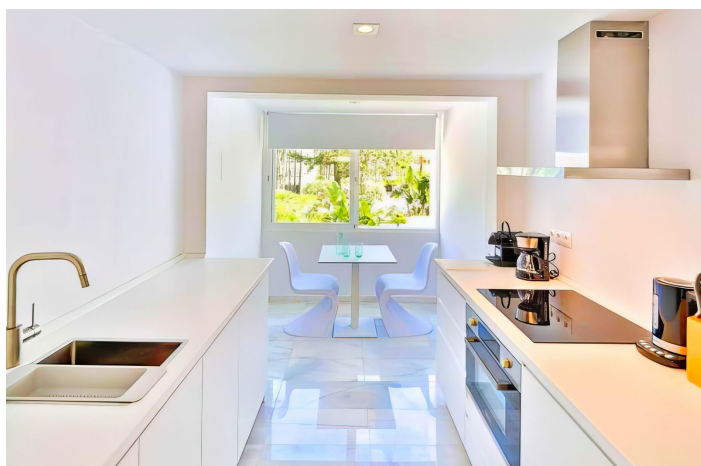




## Apartamento planta baja en venta en Puerto Banús, Marbella

935.000 €

Referencia: R5296231    Dormitorios: 2    Baños: 2    Terreno: 8m<sup>2</sup>    Construido: 108m<sup>2</sup>    Terraza: 20m<sup>2</sup>





---

## Costa del Sol, Puerto Banús

Moderno apartamento de lujo de 2 dormitorios en La Alcazaba, Puerto Banús Detalles del apartamento: \* Renovado según los estándares modernos actuales, con instalaciones y accesorios modernos \* Aspecto muy elegante y luminoso \* Decorado con buen gusto \* 2 dormitorios con baño \* Suelos de mármol \* Orientación sur \* Amplio concepto de planta abierta con cocina integrada con zona de desayuno, amplio salón con comedor y amplia zona de descanso con acceso directo a la terraza orientada al sur \* Armarios empotrados \* Aire acondicionado frío/calor \* Apartamento en primera planta \* Plazas de aparcamiento subterráneo \* Trastero Detalles del complejo: \* La Alcazaba rebosa estilo y rica historia y es un importante punto de referencia en el corazón de Puerto Banús. La Alcazaba es una creación del legendario arquitecto Melvin Villaroel \* Emblemático complejo de estilo andaluz, con hermosos jardines subtropicales cuidadosamente diseñados, con senderos, estanques, canales y fuentes con influencias árabes y moriscas. \* Cerrado con seguridad y servicio de conserjería las 24 horas. \* 4 piscinas comunitarias con tumbonas. \* Bar y restaurante junto a una de las piscinas con terraza. \* Gimnasio. \* A muy poca distancia a pie de las emblemáticas playas de Puerto Banús, la Milla de Oro, el Corte Inglés, el puerto deportivo y todos los servicios.



## Características:

### Características

Terraza cubierta  
Transporte cercano  
Terraza privada  
Trastero  
Baño en-suite  
Suelos de mármol  
Recepción las 24 horas  
Armarios empotrados  
Wifi  
Gimnasio  
Restaurante en sitio

### Vistas

Jardín

### Orientación

Sur

### Control climatico

Aire acondicionado

### Configuración

Junto a playa  
Cerca de puerto  
Urbanización  
Cerca del mar  
Cerca de tiendas  
Ciudad  
Cerca de Marina

### Muebles

Opcional

### Seguridad

Complejo cerrado  
Seguridad 24 horas

### Categorías

Casas de vacaciones  
Inversión

### Condición

Excelente

### Piscina

Comunal

### Jardín

Comunal

Paisajístico

### Utilidades

Electricidad  
Agua potable

### Cocina

Totalmente equipada

### Estacionamiento

Subterráneo  
Privado