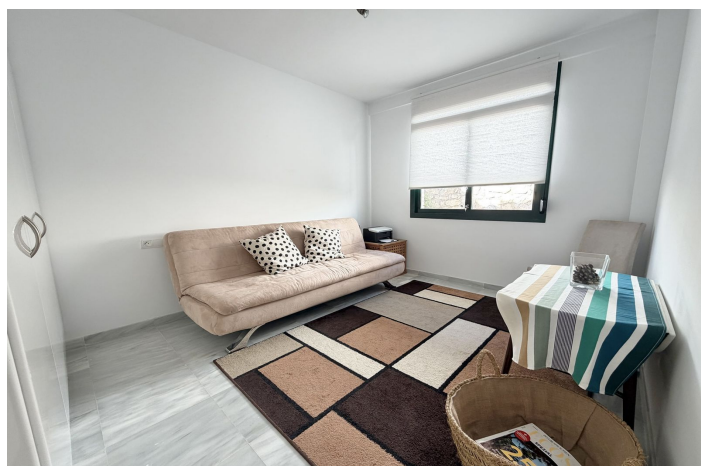
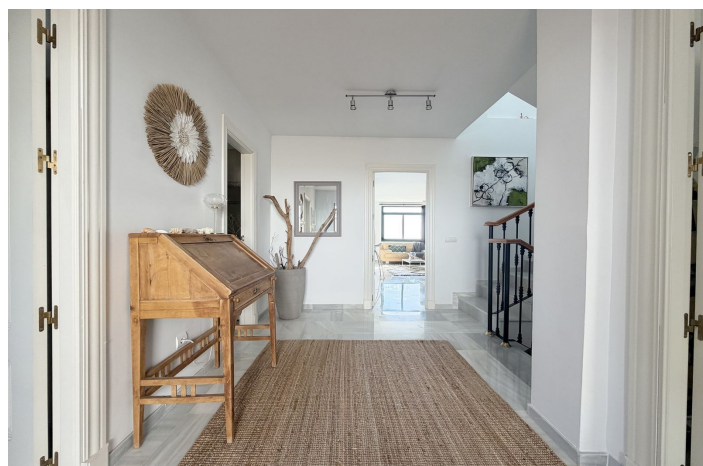




Villa pareada en venta en Benalmadena Pueblo, Benalmádena

629.000 €

Referencia: R5296219 Dormitorios: 3 Baños: 2 Construido: 122m² Terraza: 188m²





Costa del Sol, Benalmadena Pueblo

Magnífica casa pareada en la exclusiva urbanización Mirador de Rancho Domingo, en Benalmádena Pueblo, una propiedad renovada con estilo moderno que ofrece impresionantes vistas panorámicas al mar y a la montaña, en un entorno residencial tranquilo y muy bien comunicado. La vivienda se distribuye de forma muy funcional. En la planta principal encontramos dos dormitorios, un baño completo y un amplio salón con cocina abierta recientemente reformada, de estilo moderno, con salida directa a una terraza cubierta, desde donde se disfrutan vistas panorámicas al mar y la montaña. En la planta inferior se ubica la habitación principal, con baño en suite y salida directa a una terraza con jardín privado de 90 m², un espacio ideal para relajarse, disfrutar al aire libre o crear una agradable zona de ocio. En esta misma planta se encuentran también un trastero y un garaje privado completamente cerrado, con acceso directo a la vivienda, lo que aporta un extra de comodidad y seguridad. En la última planta, la vivienda cuenta con un espectacular solárium de 60 m², desde el que se disfrutan vistas abiertas y panorámicas al mar y la montaña. Todas las terrazas de la propiedad están cerradas con cortinas de cristal, incluyendo una parte del solárium, lo que permite disfrutar de estos espacios durante todo el año, incluso en invierno. La vivienda ha sido renovada con un estilo moderno y elegante, combinando confort, diseño y funcionalidad en cada detalle. La urbanización ofrece piscina comunitaria y zonas ajardinadas muy bien cuidadas, dentro de un entorno residencial tranquilo y seguro. Su ubicación es inmejorable: a solo 10 minutos en coche de la playa y 15 minutos del aeropuerto de Málaga, con fácil acceso a todo tipo de servicios como restaurantes, tiendas, farmacias, centro de salud, polideportivos y colegios. Una propiedad ideal tanto como residencia habitual como vivienda vacacional, que combina comodidad, estilo y unas vistas realmente privilegiadas al mar y la montaña.



Características:

Características

Terraza cubierta
Terraza privada
Trastero
Baño en-suite
Suelos de mármol
Solárium

Vistas

Mar
Montaña
Panorámicas

Piscina

Comunal

Seguridad

Complejo cerrado

Orientación

Sureste

Configuración

Cerca de golf
Urbanización
Cerca de tiendas
Cerca de escuelas

Cocina

Totalmente equipada

Estacionamiento

Garaje
Privado
Cubierto

Control climatico

Aire acondicionado

Condición

Excelente

Jardín

Privado