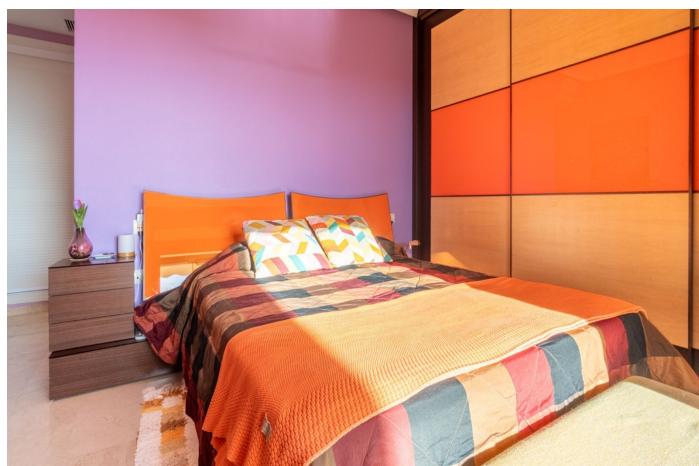




Apartamento planta media en venta en Benalmádena, Benalmádena

420.000 €

Referencia: R5286973 Dormitorios: 2 Baños: 2 Construido: 156m²





Costa del Sol, Benalmádena

Apartamento situado en una urbanización residencial consolidada junto al campo de golf de Torrequebrada, con una distribución cómoda y bien resuelta. La vivienda ofrece espacios amplios y luminosos, con una zona de estar que conecta directamente con una terraza acristalada orientada hacia el exterior, desde donde se disfrutan vistas abiertas al entorno verde y al mar en el horizonte. El interior se presenta cuidado y funcional, pensado tanto para residencia habitual como para uso vacacional. La propiedad cuenta con dos dormitorios, dos baños completos, armarios empotrados y una cocina independiente bien equipada. Destaca especialmente la terraza cerrada con cortinas de cristal, que amplía el espacio de uso durante todo el año y permite disfrutar de la luz natural y las vistas en cualquier estación. La vivienda incluye plaza de aparcamiento y se encuentra dentro de un complejo bien mantenido, con zonas comunes y un entorno tranquilo. Ubicada en Torrequebrada Golf, una de las zonas residenciales más valoradas de Benalmádena, la propiedad se encuentra a pocos minutos de la playa, supermercados, colegios, centros deportivos y del campo de golf. Cuenta con rápido acceso a la autovía A-7, que conecta cómodamente con Málaga capital, el aeropuerto internacional y el resto de la Costa del Sol. Una ubicación práctica que combina entorno residencial, servicios cercanos y buenas comunicaciones. El Documento Informativo Abreviado (DIA) está a su disposición. Gastos adicionales: impuestos (ITP o IVA+AJD), notaría y registro no incluidos en el precio.



Características:

Características

Ascensor
Transporte cercano
Terraza privada
Suelos de mármol
Armarios empotrados
Acceso para personas con movilidad reducida

Vistas

Mar
Montaña
Panorámicas
Golf

Cocina

Totalmente equipada

Categorías

Golf

Orientación

Suroeste

Configuración

Cerca de golf
Urbanización
Cerca de ciudad

Estacionamiento

Garaje
Privado
Cubierto

Clasificación de emisión de CO2

D

Control climático

Aire acondicionado
Calefacción central

Condición

Excelente

Utilidades

Electricidad

Calificación energética

D