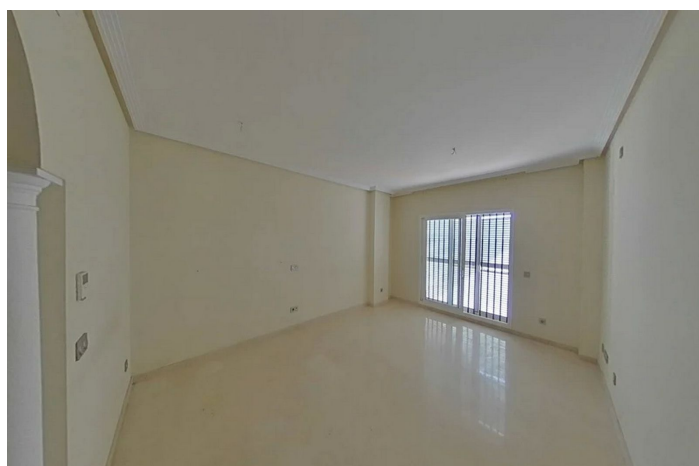
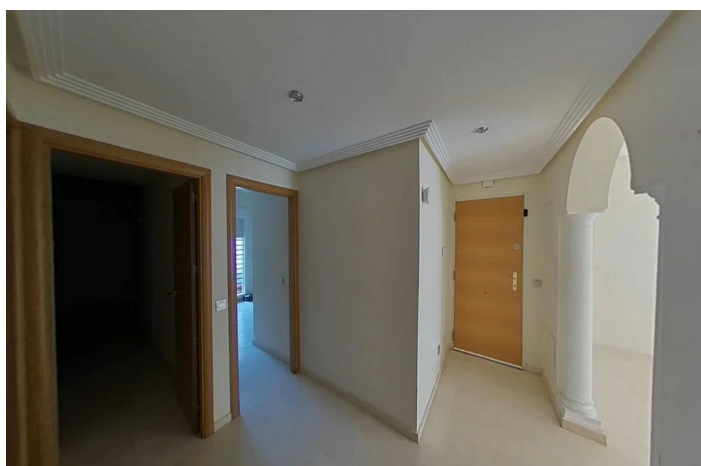




Apartamento planta baja en venta en Manilva, Manilva

236.500 €

Referencia: R5297092 Dormitorios: 2 Baños: 2 Construido: 88m²





Costa del Sol, Manilva

Situada en el prestigioso entorno residencial de Princesa Kristina, en la zona de La Duquesa, Miraflores y Sabinillas, esta vivienda en planta baja combina confort, estilo y espacios exteriores excepcionales. Con 88,94 m² construidos, se distribuye de manera funcional con un salón-comedor luminoso con salida a una preciosa terraza con vistas al mar, cocina independiente con lavadero, 2 dormitorios con armarios empotrados vestidos y 2 baños completos. Los acabados incluyen suelos de mármol en salón y dormitorios, puertas y armarios de madera y baldosa antideslizante en la terraza, garantizando calidad y elegancia. Los espacios exteriores son uno de sus mayores atractivos: terraza cerrada, terraza abierta y amplio jardín privado, perfectos para disfrutar del clima mediterráneo, relajarse al aire libre o crear un comedor exterior. La vivienda incluye plaza de garaje en semisótano y trastero, ofreciendo comodidad y almacenamiento adicional. La urbanización es cerrada y tranquila, con 2 piscinas comunitarias y amplias zonas ajardinadas, a solo 10 minutos de la costa, cerca del Puerto Deportivo La Duquesa y de campos de golf. Dispone además de fácil acceso a las autopistas A-7 y AP-7, conectando rápidamente con todos los municipios del litoral. Una oportunidad única para quienes buscan una planta baja con jardín privado, terrazas con vistas al mar, garaje y trastero, en una de las zonas residenciales más demandadas de la Costa del Sol. Apartamento Planta Baja, Manilva, Costa del Sol. 2 Dormitorios, 2 Baños, Construidos 88 m². Posición : Cerca de Tiendas, Cerca de Colegios, Cerca de los Bosques, Urbanización. Orientación : Sur. Estado : Buen. Piscina : Comunitaria. Climatización : A/A Preinstalado. Vistas : Mar, Panorámicas, Urbanas. Características : Terraza Cubierta, Ascensor, Armarios Empotrados, Cerca de Transporte, Terraza Privada, Trastero. Cocina : Parcialmente Equipada. Jardín : Comunitario. Seguridad : Recinto Cerrado, Portero Automático. Aparcamiento : Subterráneo, Garaje. Servicios Públicos : Electricidad, Agua Potable, Teléfono. Categoría : Ganga, Barato, Urge venta, Casas de vacaciones, Inversion, Lujo, Reposición.



Características:

Características

Terraza cubierta
Ascensor
Transporte cercano
Terraza privada
Trastero
Armarios empotrados

Vistas

Mar
Panoramicas
Urbano

Piscina

Comunal

Seguridad

Complejo cerrado
Teléfono de entrada

Categorías

Casas de vacaciones
Inversión
Ganga
Con problemas
Lujo
Barato
Reposición

Orientación

Sur

Configuración

Urbanización
Cerca de tiendas
Cerca de escuelas
Cerca de bosque

Cocina

Parcialmente equipada

Estacionamiento

Subterráneo
Garaje

Control climatico

A/C pre instalado

Condición

Buena

Jardín

Comunal

Utilidades

Electricidad
Agua potable
Teléfono