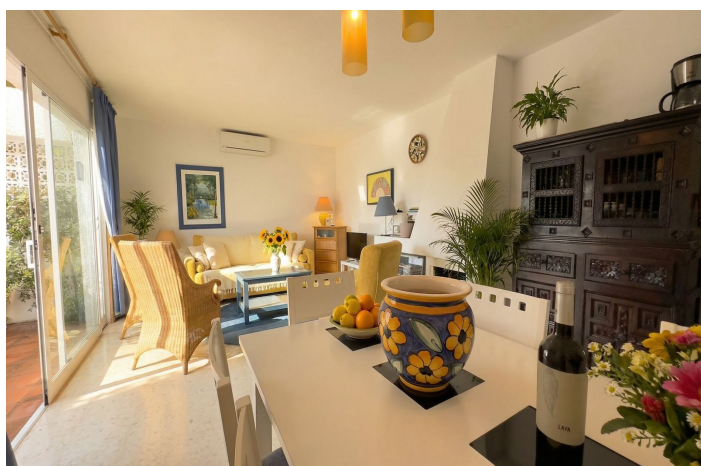




Adosada en venta en Calahonda, Mijas

315.000 €

Referencia: R5297590 Dormitorios: 2 Terreno: 103m² Construido: 73m² Terraza: 15m²





Costa del Sol, Calahonda

Esta típica casa adosada de estilo andaluz ofrece una distribución cómoda y acogedora con 2 dormitorios, 1 baño más un aseo de cortesía, un luminoso salón con chimenea y una cocina de concepto abierto. Hay calefacción central (gas) y aire acondicionado en el salón y dormitorios. Ambos dormitorios cuentan con armarios empotrados y su propio lavabo, un detalle práctico y tradicional. Desde la terraza privada se disfrutan agradables vistas abiertas al jardín comunitario con árboles maduros, creando un entorno tranquilo y verde. La propiedad forma parte de un complejo residencial consolidado, construido en 1975 por una empresa constructora holandesa. Aunque aún permanecen algunos propietarios holandeses originales, actualmente la comunidad es una agradable mezcla de residentes internacionales. El complejo es cerrado, familiar y dispone de piscina comunitaria y aparcamiento compartido, lo que lo hace ideal tanto para vivir todo el año como para vacaciones. Ubicada en la popular zona de Calahonda, la propiedad goza de una excelente ubicación. A poca distancia a pie se encuentran numerosos restaurantes, cafeterías, un parque infantil y una zona boscosa ideal para pasear perros. Los amantes del deporte apreciarán la cercanía de un club de tenis y pádel, así como un gimnasio. Las bonitas playas de arena de Calahonda, con una amplia oferta de chiringuitos para todos los gustos, están a pocos minutos en coche. Calahonda se sitúa estratégicamente entre Fuengirola y Marbella, ambas con grandes centros comerciales, animadas calles comerciales y una amplia oferta de ocio. La zona cuenta con excelentes conexiones por carretera a través de la A-7 y la AP-7, y el Aeropuerto Internacional de Málaga se encuentra a aproximadamente 30 minutos, lo que facilita el acceso para viajes internacionales. Una propiedad ideal como vivienda vacacional, residencia permanente o inversión, que combina el encanto andaluz con una ubicación privilegiada en la Costa del Sol.



Características:

Características

Transporte cercano
Terraza privada
Suelos de mármol
Armarios empotrados
Wifi
Cerca de iglesia

Vistas

Jardín

Piscina

Comunal

Jardín

Comunal

Categorías

Reventa

Orientación

Sur
Sureste

Configuración

Urbanización
Cerca del mar
Cerca de tiendas

Muebles

Totalmente amueblado

Estacionamiento

Comunal
Calle

Clasificación de emisión de CO2

E

Control climatico

Aire acondicionado
Chimenea
Calefacción central

Condición

Buena

Cocina

Totalmente equipada

Utilidades

Electricidad
Agua potable
Gas

Calificación energética

E