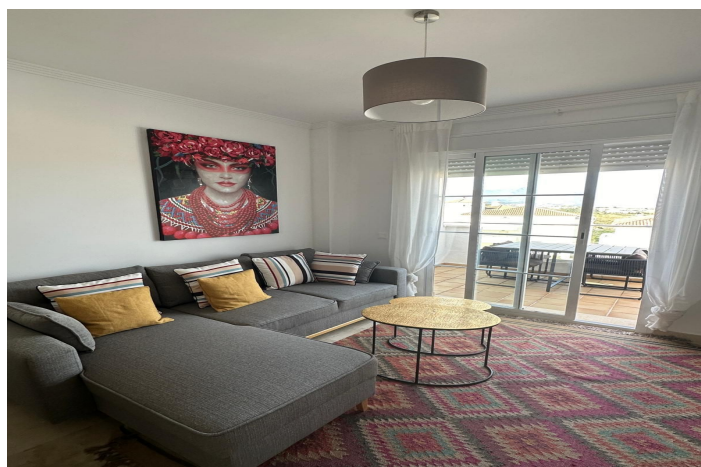




Ático en venta en Manilva, Manilva

218.000 €

Referencia: R5297683 Dormitorios: 2 Baños: 2 Construido: 83m² Terraza: 20m²





Costa del Sol, Manilva

¡Espectacular Ático en Small Oasis, Chullera, Manilva – Vistas al Mar, Tranquilidad y Cercanía a la Playa en la Costa del Sol! Disfrute del estilo de vida costero definitivo con este encantador ático en la serena Urb. Small Oasis, ubicada en Chullera – una joya oculta en el extremo occidental de la Costa del Sol, donde acantilados dramáticos se encuentran con playas vírgenes y aguas cristalinas. Esta zona pintoresca presume de riqueza ecológica, con arenas doradas en la Playa de la Chullera (a un corto paseo), calas rocosas ideales para snorkel y senderos escénicos a través de parques naturales cercanos como El Canuto de la Utrera. Goce de la tranquilidad de esta urbanización silenciosa, pero bien conectada: a minutos del Puerto de la Duquesa con sus restaurantes y tiendas, campos de golf prestigiosos y fácil acceso a Estepona (10 km), Sotogrande y el Aeropuerto de Gibraltar (aprox. 35 km). Con 80 m² construidos (70 m² útiles), esta propiedad de segunda mano en buen estado en la segunda planta exterior (con ascensor) ofrece dos dormitorios amplios, dos baños, una generosa terraza y balcón para disfrutar al aire libre, armarios empotrados y una orientación sur-este deseable que garantiza luz matutina abundante y calidez. Destacan los suelos de mármol elegantes, aire acondicionado y se entrega completamente amueblada para un disfrute inmediato. Los residentes acceden a una piscina comunitaria, jardines exuberantes y vistas parciales al mar y a la naturaleza – perfecto para quienes buscan paz, vistas impresionantes y comodidad junto a la playa. Precio: 218.000 € – un pedazo asequible de paraíso en este refugio ecológico junto a los acantilados.



Características:

Características

Terraza cubierta
Ascensor
Transporte cercano
Terraza privada
Baño en-suite
Suelos de mármol
Doble acristalamiento
Armarios empotrados
Wifi
Fibra óptica

Vistas

Mar
Campo
Jardín

Piscina

Comunal

Jardín

Comunal

Orientación

Este
Sur

Configuración

Urbanización
Cerca de ciudad

Muebles

Totalmente amueblado

Seguridad

Complejo cerrado

Control climatico

Aire acondicionado

Condición

Excelente

Cocina

Totalmente equipada

Estacionamiento

Calle