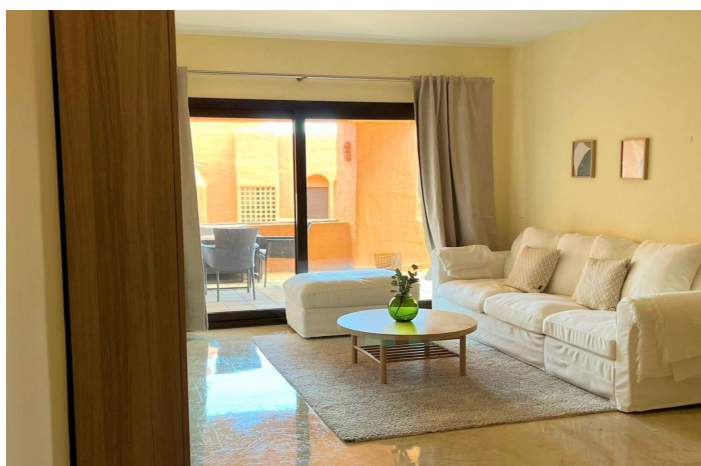




## Apartamento planta media en venta en La Duquesa, Manilva

319.000 €

Referencia: R5296801    Dormitorios: 2    Baños: 2    Construido: 100m<sup>2</sup>    Terraza: 15m<sup>2</sup>





---

## Costa del Sol, La Duquesa

EXCELENTE APARTAMENTO CON LICENCIA TURÍSTICA EN LA DUQUESA. La localización de esta vivienda es ideal para disfrutar de la tranquilidad sin renunciar a la cercanía de todos los servicios. Situado en una urbanización privada, se encuentra a solo 3 km de la playa, del Puerto Deportivo de La Duquesa y del pintoresco pueblo de Sabinillas, donde encontrarás supermercados, comercios, colegios, paseo marítimo, restaurantes, chiringuitos y campos de golf. El apartamento, en esquina, ofrece una excelente privacidad y una magnífica luminosidad gracias a su orientación sur. Se presenta en perfecto estado, listo para entrar a vivir, con una distribución cómoda y funcional. Sus amplios ventanales conectan el interior con la gran terraza cubierta, desde donde se disfrutan agradables vistas y espectaculares atardeceres durante todo el año. La comunidad está cerrada y muy bien mantenida, cuenta con seguridad 24 horas, varias piscinas y pista de pádel. La propiedad incluye plaza de aparcamiento subterráneo y trastero, aportando un extra de comodidad. Además, dispone de licencia vacacional en vigor, lo que la convierte en una excelente oportunidad tanto como vivienda habitual o segunda residencia, como para inversión con alto potencial de alquiler durante todo el año.



## Características:

### Características

Terraza cubierta  
Ascensor  
Transporte cercano  
Terraza privada  
Televisión satelital  
Trastero  
Baño en-suite  
Suelos de mármol  
Doble acristalamiento  
Armarios empotrados  
Wifi  
Fibra óptica

### Vistas

Montaña  
Campo  
Jardín  
Urbano

### Piscina

Comunal

### Jardín

Comunal

### Utilidades

Electricidad  
Agua potable  
Teléfono

### Orientación

Suroeste

### Configuración

Cerca de golf  
Cerca de puerto  
Urbanización  
Cerca del mar  
Cerca de tiendas  
Cerca de ciudad  
Cerca de escuelas  
Cerca de Marina  
Cerca de bosque

### Muebles

Opcional

### Seguridad

Complejo cerrado

### Categorías

Casas de vacaciones  
Inversión  
Reventa

### Control climatico

Aire acondicionado  
Aire acondicionado frío  
A/C caliente

### Condición

Excelente

### Cocina

Totalmente equipada

### Estacionamiento

Subterráneo  
Garaje  
Comunal