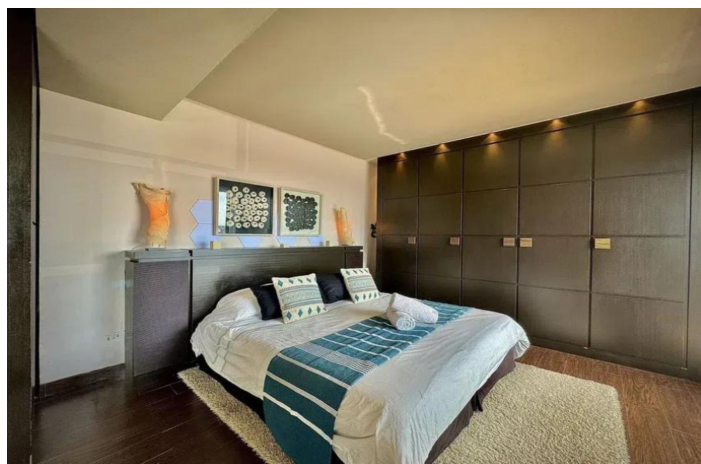
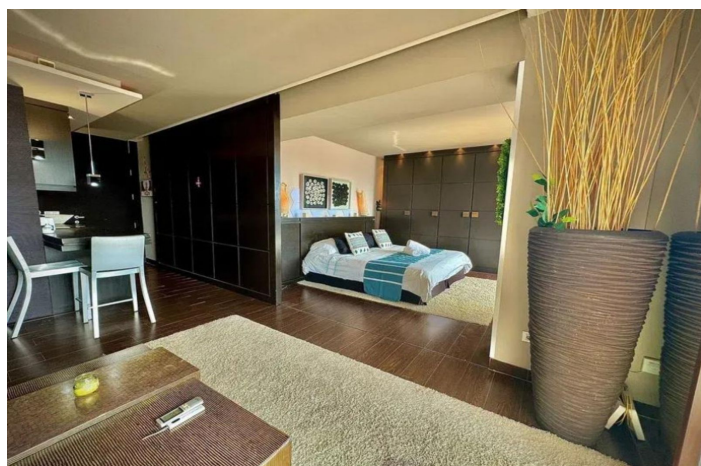




Apartamento planta media en venta en Nueva Andalucía, Marbella

275.000 €

Referencia: R5298523 Dormitorios: 1 Baños: 1 Construido: 55m² Terraza: 10m²





Costa del Sol, Nueva Andalucía

Apartamento reformado de lujo en Nueva Andalucía – Planta 12 con vistas panorámicas 📷 Descubra este espectacular apartamento completamente reformado situado en una de las zonas más demandadas de Marbella, Nueva Andalucía, en una planta 12 que ofrece impresionantes vistas abiertas al mar y a la montaña. La vivienda destaca por su luminosidad, diseño moderno y acabados de alta calidad, ideal tanto como residencia habitual, segunda vivienda o inversión. Características principales: •Planta 12 con vistas panorámicas al mar y la montaña •Apartamento totalmente reformado •Edificio con servicio de portería y seguridad 24 horas •Piscina comunitaria y amplias zonas verdes •Comunidad con todos los servicios •Entorno tranquilo y cuidado Ubicación inmejorable: •A pocos minutos de Puerto Banús, playas y campos de golf •Cercano a supermercados, restaurantes, colegios y transporte •Excelente conexión con el centro de Marbella y San Pedro Una oportunidad única para vivir o invertir en una de las mejores zonas de la Costa del Sol, combinando altura, vistas, comodidad y seguridad. Apartamento Planta Media, Nueva Andalucía, Costa del Sol. 1 Dormitorio, 1 Baño, Construidos 55 m², Terraza 10 m². Posición : Cerca de Tiendas, Cerca de Colegios, Urbanización. Orientación : Este. Estado : Excelente. Piscina : Comunitaria. Climatización : Aire Acondicionado, A/A Caliente, A/A Frio. Vistas : Mar, Montaña, Jardín. Características : Terraza Cubierta, Ascensor, Armarios Empotrados, Cerca de Transporte, Terraza Privada, WiFi, Acceso para personas con movilidad reducida, 24 Horas Recepción, Cerca de una Iglesia, Fibra óptica. Muebles : Amueblada. Cocina : Equipada. Jardin : Comunitario. Seguridad : Recinto Cerrado, Seguridad 24 Horas. Aparcamiento : Comunitario. Categoría : Reventa.



Características:

Características

Terraza cubierta
Ascensor
Transporte cercano
Terraza privada
Recepción las 24 horas
Armarios empotrados
Wifi
Fibra óptica
Cerca de iglesia
Acceso para personas con movilidad reducida

Vistas

Mar
Montaña
Jardín

Piscina

Comunal

Jardín

Comunal

Categorías

Reventa

Orientación

Este

Configuración

Urbanización
Cerca de tiendas
Cerca de escuelas

Muebles

Totalmente amueblado

Seguridad

Complejo cerrado
Seguridad 24 horas

Control climatico

Aire acondicionado
Aire acondicionado frío
A/C caliente

Condición

Excelente

Cocina

Totalmente equipada

Estacionamiento

Comunal