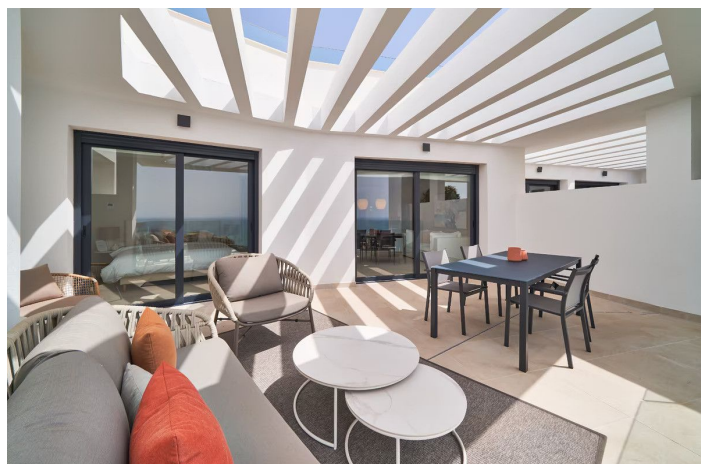
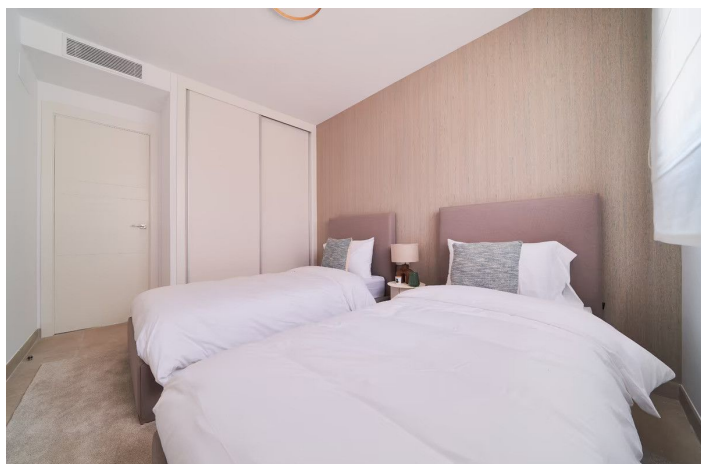




Apartamento planta media en venta en Fuengirola, Fuengirola

580.000 €

Referencia: R5292424 Dormitorios: 2 Baños: 2 Construido: 84m² Terraza: 46m²





Costa del Sol, Fuengirola

Apartamento en la privilegiada zona de El Higuero, Fuengirola y a solo 9 minutos a pie de la playa y cuenta con vistas al mar, orientación suroeste. Las exclusivas zonas comunes de este residencial han sido diseñadas para ofrecer el máximo confort y bienestar. Con más de 8.000 m² de espacios cuidadosamente planificados, el complejo dispone de piscina de adultos climatizable, piscina infantil, jacuzzi climatizado, gimnasio totalmente equipado y una moderna sala de coworking con wifi comunitario. Destaca también una amplia plaza mirador de 127 m², ideal para disfrutar del entorno, así como extensas zonas ajardinadas con senderos interiores que invitan al paseo y al relax. Todo el conjunto incorpora placas fotovoltaicas, apostando por la sostenibilidad y contribuyendo a la reducción del consumo eléctrico de la comunidad. Espectaculares vistas al mar y a la montaña, junto con una extraordinaria sensación de amplitud y luminosidad, gracias a su privilegiada orientación suroeste y a sus amplias terrazas y grandes ventanales, que permiten disfrutar de la luz natural durante todo el día. El apartamento cuenta con doble ventilación tanto en la fachada principal como en la parte posterior. En cuanto a las calidades, destaca por incluirla climatización (aire frío - caliente) mediante conductos por aerotermia, calefacción con suelo radiante, persianas motorizadas en balconeras de salón y dormitorio principal, sistema de seguridad perimetral con cámaras de video vigilancia e instalación de router Wifi en la vivienda. 2 dormitorios - 2 baños - 130 m² sup. - 580.000 € Una oportunidad excepcional para disfrutar de una vida de lujo, diseño moderno y un estilo de vida costero privilegiado en una de las zonas más exclusivas de la Costa del Sol.



Características:

Características

Ascensor
Transporte cercano
Terraza privada
Lavadero
Wifi
Gimnasio
Solárium

Vistas

Mar
Montaña
Panoramicas
Jardín
Piscina
Puerto
Urbano
Calle

Piscina

Comunal

Seguridad

Complejo cerrado
Persianas
Teléfono de entrada

Orientación

Sureste

Configuración

Junto a playa
Cerca de puerto
Cerca del mar
Cerca de tiendas
Cerca de ciudad
Cerca de escuelas

Cocina

Salon - cocina

Estacionamiento

Privado

Control climatico

Aire acondicionado
Calefacción central

Condición

Nueva construcción

Jardín

Comunal

Categorías

Lujo