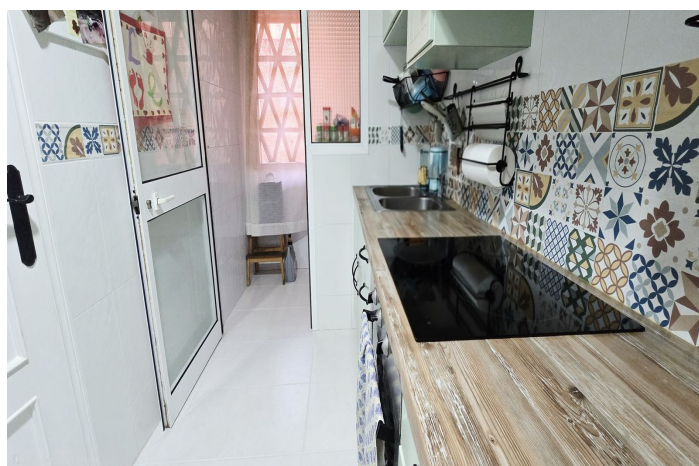
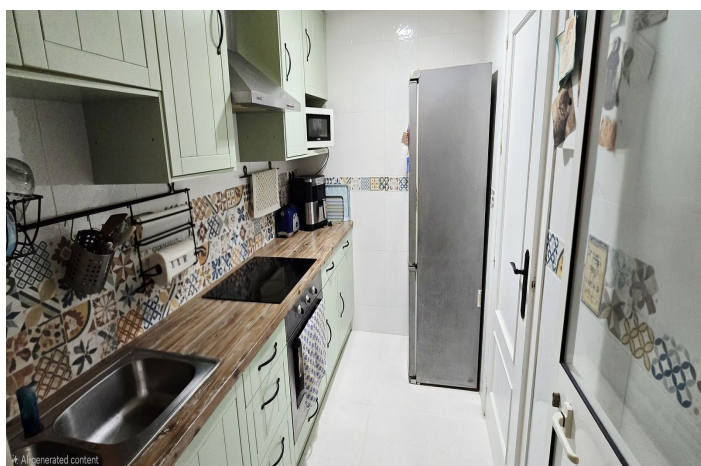




Apartamento planta baja en venta en El Faro, Mijas

290.000 €

Referencia: R5299894 Dormitorios: 2 Baños: 2 Terreno: 30m² Construido: 85m² Terraza: 15m²





Costa del Sol, El Faro

Apartamento en Planta Baja en El Faro – Encanto Costero y Comodidad Diaria

Descubre este encantador apartamento de 2 dormitorios y 2 baños en planta baja, ubicado en la tranquila zona de El Faro. Con 85 m² construidos, una terraza privada de 15 m² y un jardín privado de 30 m², esta propiedad combina a la perfección el confort interior con la serenidad exterior.

Situado en una urbanización cerrada, estarás a solo 10 minutos caminando de la playa y del transporte público, y a poca distancia en coche de Marbella (20 minutos) y del aeropuerto de Málaga (25 minutos)—ideal tanto para escapadas como para residencia permanente.

🔍 Características Destacadas:

- Estado: Excelente, con suelos de mármol y cocina totalmente equipada
- Vistas: Vistas al jardín desde todos los ángulos, con vistas al mar al final del jardín.
- Vida al aire libre: Disfruta de comidas al aire libre o café matutino en tu terraza privada, rodeado de vegetación
- Comodidades: Piscina comunitaria, aparcamiento en la calle y suministro eléctrico
- Seguridad: Complejo cerrado con acceso controlado y rampas para personas con movilidad reducida
- Mobiliario: Opcional—entra a vivir o decóralo a tu gusto

Estilo de Vida y Ubicación:

- Entorno: Cerca de campos de golf, del mar, del pueblo y de senderos forestales—perfecto para amantes de la naturaleza y estilos de vida activos
- Comunidad: Urbanización tranquila y bien cuidada con ambiente relajado y acogedor
- Categoría: Ideal como residencia vacacional, retiro de golf o inversión con excelente relación calidad-precio

Ya sea que busques un refugio costero o una inversión inteligente, este apartamento ofrece un valor inmejorable en una de las zonas más deseadas de la Costa del S



Características:

Características

Transporte cercano
Terraza privada
Baño en-suite
Suelos de mármol
Wifi
Acceso para personas con movilidad reducida

Orientación

Oeste

Vistas

Mar
Jardín

Configuración

Cerca de golf
Urbanización
Cerca del mar
Cerca de ciudad
Suburbano
Cerca de bosque

Condición

Buena
Excelente
Correcta

Piscina

Comunal

Muebles

Opcional

Cocina

Totalmente equipada

Jardín

Comunal
Privado
Facil mantenimiento

Seguridad

Complejo cerrado

Estacionamiento

Calle

Utilidades

Electricidad

Categorías

Reducido
Casas de vacaciones
Inversión
Reventa
Ganga
Con problemas
Golf
Barato