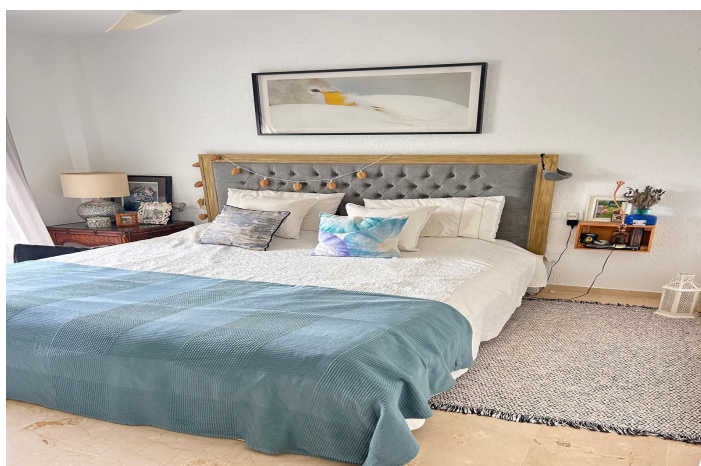




Adosada en venta en Benalmádena, Benalmádena

489.000 €

Referencia: R5306431 Dormitorios: 3 Baños: 2 Terreno: 20m² Construido: 85m² Terraza: 5m²





Costa del Sol, Benalmádena

¡Descubre esta extraordinaria casa adosada ubicada en la exclusiva urbanización La Capellanía en Benalmádena! Con un diseño moderno y funcional, esta propiedad ofrece todo lo que necesitas para una vida cómoda y placentera. Cuenta con una plaza de aparcamiento, donde caben 2 coches fácilmente y una piscina comunitaria con jardines bien cuidados, perfectos para disfrutar en familia o con amigos. La vivienda dispone de tres habitaciones, una de ellas en la buhardilla, ideal para un espacio de oficina o zona de descanso, además de dos baños completos.

El hogar está equipado con una chimenea acogedora para los meses más frescos, y placa solar que garantiza eficiencia energética. La cocina abierta, con una mesa alta de comedor, crea un ambiente social y luminoso, perfecto para compartir momentos especiales. Destaca su hermoso patio con orientación oeste, ideal para disfrutar del atardecer, y dos terrazas que ofrecen espacios adicionales para relajarse .

Situada a solo 1 kilómetro de la playa, en una zona tranquila y muy valorada, cerca de canchas de baloncesto y otros servicios, esta propiedad combina confort, naturaleza y ocio en un entorno privilegiado. ¡No pierdas la oportunidad de vivir en este magnífico hogar!

Información Importante: El alquiler turístico no está permitido



Características:

Características

Terraza privada
Suelos de mármol
Doble acristalamiento
Armarios empotrados
Fibra óptica

Vistas

Montaña
Panorámicas
Jardín
Patio

Piscina

Comunal

Jardín

Privado
Facil mantenimiento

Utilidades

Electricidad
Agua potable
Agua caliente solar
Teléfono

Orientación

Oeste
Suroeste

Configuración

Área comercial
Urbanización
Cerca del mar
Cerca de ciudad
Cerca de escuelas

Muebles

No amueblado

Seguridad

Complejo cerrado

Categorías

Casas de vacaciones

Control climatico

Chimenea

Condición

Buena

Cocina

Totalmente equipada

Estacionamiento

Calle