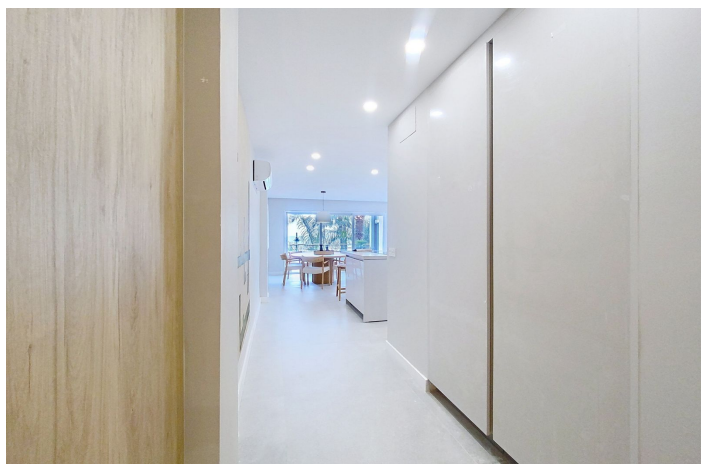




Apartamento planta media en venta en Estepona, Estepona

895.000 €

Referencia: R5272618 Dormitorios: 2 Baños: 2 Construido: 97m² Terraza: 15m²





Costa del Sol, Estepona

Situado en pleno Paseo Marítimo de Estepona, una de las ubicaciones más emblemáticas y cotizadas del centro, este exclusivo apartamento en primera línea de playa, recientemente y totalmente reformado con las mejores calidades, ofrece una combinación excepcional de vistas frontales al mar, comodidad y estilo de vida mediterráneo.

La vivienda disfruta de impresionantes vistas panorámicas al mar, con una amplia terraza frontal desde la que se contempla el Mediterráneo y el paseo marítimo, ideal para disfrutar del sol, los atardeceres y el sonido del mar durante todo el año.

El apartamento se entrega totalmente reformado, con una renovación integral que incluye cocina nueva a estrenar, completamente equipada, acabados modernos y una distribución elegante y funcional. El salón-comedor, luminoso y acogedor, conecta directamente con la terraza, creando un espacio perfecto tanto para el día a día como para el ocio.

Dispone de dos dormitorios luminosos y dos baños modernos, ofreciendo un alto nivel de confort tanto como vivienda habitual como segunda residencia o inversión de primer nivel.

Su ubicación es inmejorable: frente a la playa, con acceso directo al Paseo Marítimo y a pocos minutos caminando del casco antiguo de Estepona, rodeado de restaurantes, comercios y todos los servicios esenciales.

La entrega es inmediata e incluye muebles y accesorios, convirtiendo esta propiedad en una oportunidad única para adquirir una vivienda llave en mano en una de las zonas más demandadas de la Costa del Sol.

Una auténtica joya frente al Mediterráneo, en el corazón de Estepona.



Características:

Características

Terraza cubierta

Ascensor

Transporte cercano

Terraza privada

Doble acristalamiento

Armarios empotrados

Vistas

Mar

Orientación

Sur

Control climatico

Aire acondicionado

Configuración

Junto a playa

Cerca de puerto

Cerca del mar

Cerca de tiendas

Cerca de ciudad

Cerca de escuelas

Frente a la playa

Cocina

Parcialmente equipada

Salon - cocina

Calificación energética

D

Condición

Excelente

Renovado recientemente

Muebles

Totalmente amueblado

Categorías

Frente a la playa

Clasificación de emisión de CO2

D