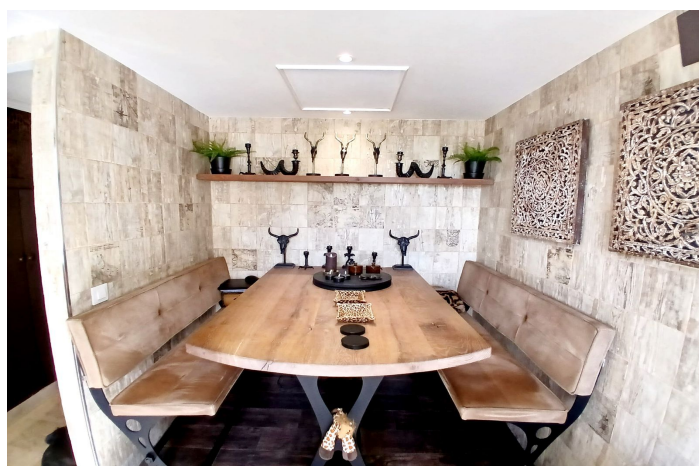




## Ático en venta en Benalmádena, Benalmádena

549.000 €

Referencia: R5296783    Dormitorios: 3    Baños: 2    Construido: 146m<sup>2</sup>    Terraza: 47m<sup>2</sup>





## Costa del Sol, Benalmádena

Magnífico apartamento dúplex de 3 dormitorios con diseño individual en la zona más exclusiva de Benalmádena. Con vistas a la quinta calle del campo de golf Torrequebrada. El apartamento tiene vistas panorámicas desde cada una de sus 3 terrazas.

La entrada principal está literalmente a dos pasos del ascensor desde las dos plazas de aparcamiento subterráneo. El acogedor vestíbulo conduce a la cocina a la izquierda, al salón y al dormitorio de la planta baja a la derecha y a las escaleras que llevan a la planta superior frente a usted.

La cocina ha sido renovada con electrodomésticos Siemens integrados y encimeras de granito. Originalmente había un pequeño cuarto de baño junto a la cocina, pero, como la mayoría de los vecinos, se ha eliminado y sustituido por un comedor con muebles a medida.

Junto a la cocina hay un lavadero y una puerta que da a la pequeña terraza orientada al suroeste con vistas a la piscina y los jardines.

El salón-comedor mide 4,1 por 5,1 metros y da a una gran terraza con vistas al campo de golf. Está parcialmente cubierto por un techo y el resto por persianas correderas, y cuenta con muebles de alta calidad y un calentador de infrarrojos.

Junto al salón hay un dormitorio doble y un cuarto de baño.

La planta superior alberga el dormitorio principal, otro dormitorio que actualmente se utiliza como vestidor y un cuarto de baño con ducha renovado.

Hay una terraza desde el dormitorio principal que da al campo de golf, parte de la cual se ha cerrado para crear un trastero para las tumbonas, los cojines, etc.

El apartamento tiene suelos de mármol color crema y aire acondicionado por conductos en todas las estancias.

Hay un trastero de 4 metros cuadrados encima del nivel de aparcamiento.

El apartamento está totalmente protegido por alarma.

Atalaya Golf es una urbanización de alta calidad construida entre 2001 y 2003 que no permite alquileres turísticos.

Limita por dos lados con el campo de golf y está a 800 metros del mar.

La urbanización cuenta con 3 grandes piscinas, saunas, gimnasio y amplios jardines subtropicales.

Justo a la salida de la urbanización hay una parada de autobús de la línea 103 que va desde Torremuelle a Benalmádena pueblo pasando por la estación de tren de Arroyo de la Miel.

También hay una parada de taxis.

A solo 300 metros hay un supermercado Mercadona y otras tiendas y servicios, y a pocos pasos hay 8 bares y restaurantes.

Ático, Benalmadena, Costa del Sol.

3 Dormitorios, 2 Baños, Construidos 146 m<sup>2</sup>, Terraza 47 m<sup>2</sup>.

Posición : Primera línea de Golf, Cerca de Golf, Cerca de Tiendas, Cerca del Mar, Cerca de Colegios, Urbanización.

Orientación : Noreste , Sur.

Estado : Excelente.

Piscina : Comunitaria.

Climatización : Aire Acondicionado.

Vistas : Mar, Golf, Jardín, Piscina.





---

Características : Ascensor, Armarios Empotrados, Cerca de Transporte, Terraza Privada, Solario, WiFi, Gimnasio, Trastero, Lavadero, Baño En-Suite, Suelos de Mármol, Barbacoa, Doble acristalamiento.

Cocina : Equipada.

Jardín : Comunitario.

Seguridad : Recinto Cerrado, Portero Automático, Alarma.

Aparcamiento : Subterráneo, Más de uno.

Servicios Públicos : Electricidad, Agua Potable.

Categoría : Golf, Casas de vacaciones, Lujo.



## Características:

### Características

Ascensor  
Transporte cercano  
Terraza privada  
Trastero  
Baño en-suite  
Suelos de mármol  
Doble acristalamiento  
Armarios empotrados  
Lavadero  
Barbacoa  
Wifi  
Gimnasio  
Solárium

### Vistas

Mar  
Jardín  
Piscina  
Golf

### Piscina

Comunal

### Seguridad

Complejo cerrado  
Sistema de alarma  
Teléfono de entrada

### Categorías

Casas de vacaciones  
Golf  
Lujo

### Orientación

Sur  
Noreste

### Configuración

Cerca de golf  
Urbanización  
Cerca del mar  
Cerca de tiendas  
Cerca de escuelas  
Primera línea de golf

### Cocina

Totalmente equipada

### Estacionamiento

Subterráneo  
Más de uno

### Control climatico

Aire acondicionado

### Condición

Excelente

### Jardín

Comunal

### Utilidades

Electricidad  
Agua potable